

Rychlá nápověda k desce

MESHTASTIC MOTHERBOARD

Děkuji za zakoupení základní desky pro Meshtastic s modulem RAK4360. Doufám, že bude vše podle představ a přeji bezproblémovou stavbu solárního routeru.

Desky vyrábím v malých sériích a každý kus pečlivě otestuju a nastavím. To znamená, že modul RAK4630 již obsahuje Meshtastic firmware (vždy poslední stabilní verze v době testování) a **je nastaven na frekvenci 868 MHz a Medium/Fast preset**. Stačí jen připojit antény, baterii, solární panel a jste v síti. Před umístěním na finální (a špatně přístupné) místo doporučuji projít si dostupné nastavení a vše důkladně otestovat.

Na PCB si zkontrolujte nabíjecí proud, napětí solárního panelu a typ zvolené baterie. Desku nastavuji pro nejběžnější kombinaci: **12 V napětí na solárním panelu, Li-Ion baterie a nabíjecí proud 120 mA**. Pokud potřebujete tyto parametry změnit, je nutné pájením spojit jiné propojky na desce.

V nastavení Meshtastic (např. pomocí telefonu) si nastavte jméno jednotky a **doporučuji**

nastavit “admin” kanál s tajným klíčem, kterým bude možné měnit nastavení vzdáleně.

Upozornění

- Nikdy nezapínejte modul bez připojených antén. Hrozí poškození přijímače rádia.
- Pro běžný provoz je vyžadována připojená baterie. Bez ní může být napětí 3,3 V pro rádiový modul nestabilní.
- Při zapojování baterie si dejte pozor na polaritu. Deska nemá žádnou ochranu proti přepólování.

Základní parametry

- Napětí solárního panelu: 7 - 30 V
- Napětí baterie: 2,0 - 5,6 V
- Nabíjecí proud max: 480 mA
- 2× μ Šup (Qwiic) konektor
- Rozměry desky 70×43 mm
- USB-C pouze pro programování

Další informace

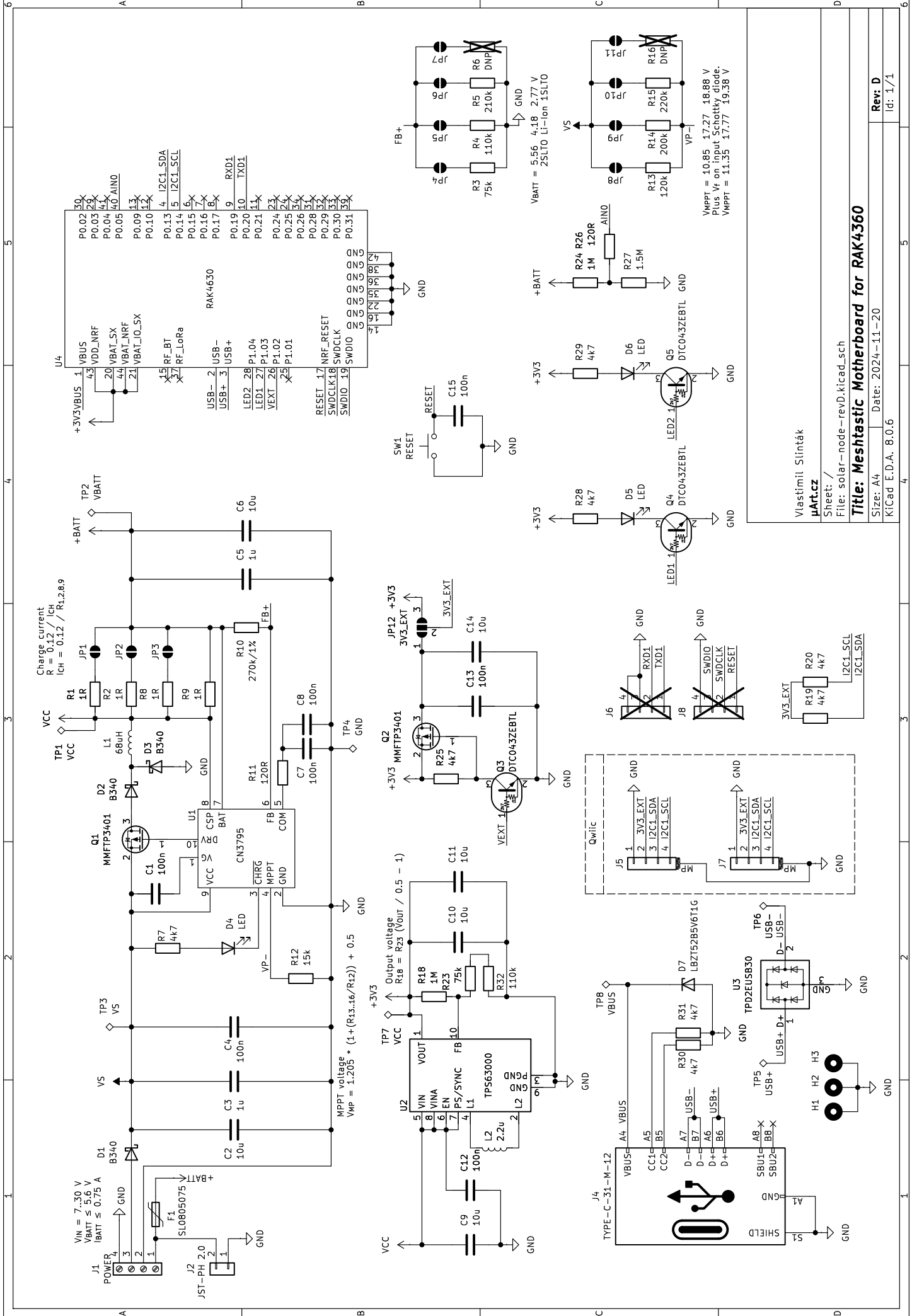
Mnohem více informací k nastavení desky, 3D model, schéma a další jsou dostupné na mém webu <https://uart.cz/2043/>



VLASTIMIL SLINTÁK
UART.CZ

Web: uart.cz
Instagram: [uartcz](https://www.instagram.com/uartcz)
Twitter: [@vascocz](https://twitter.com/vascocz)





Vlastimil Slinták
uArt.cz

Sheet: /
File: solar-node-revD.kicad_sch

Title: Meshtastic Motherboard for RAK4360

Size: A4
Date: 2024-11-20
KiCad E.D.A. 8.0.6

Rev: D
Id: 1/1